



## GAMME SPÉCIALE SAUTEUSES

### DMX 300 CC BLENDER

Réf : MX165



Vitesse variable



## DESCRIPTION

- Micro interrupteur de sécurité avec protection caoutchouc contre l'humidité.
- Micro interrupteur de fonctionnement continu : permet le fonctionnement autonome du mixeur.
- Forme ergonomique qui favorise la prise en main et le nettoyage.
- Ventilation haute pour un meilleur refroidissement du moteur.
- Indicateur lumineux de mise sous tension pour la sécurité de l'utilisateur.
- Tube de plongée et cloche en acier inoxydable alimentaire favorisant l'entretien et la durée de vie de l'ensemble.
- Marteau broyeur triangulaire en inox, revêtement Titanium.
- Pas de lame, manipulation sans risque de coupure.
- Pied et cloche entièrement démontables sans outil, qui assurent une meilleure sécurité et un nettoyage facile, évitant toute projection d'eau sur les parties électriques.



## UTILISATION

Spécialement conçue pour les contenants de faible hauteur et de grande capacité. Il permet de broyer, concasser, lisser et de mélanger directement dans la marmite d'excellents potages, veloutés, sauces, crèmes de fruits, afin d'obtenir en seulement 3 minutes, une texture onctueuse, lisse et parfaite.

Plus besoin de passer la préparation au chinois.

**Capacité : 40 à 100 Litres**



## CONSEILS D'ENTRETIEN

Laver le pied et la cloche sous l'eau, si nécessaire avec du produit vaisselle.

**Ne pas laver le bloc-moteur au jet d'eau ni au lave vaisselle.**

Afin de déloger les résidus se trouvant sous la cloche, remonter l'outil sur le bloc moteur et plonger le pied du mixeur dans un récipient contenant de l'eau. Démarrer l'appareil pendant quelques secondes. La pression de l'eau devrait enlever les résidus.

Nettoyer la poignée avec un éponge ou un chiffon humide.



### CARACTÉRISTIQUES TECHNIQUES

PUISSANCE	600 W
VITESSE	3000 à 10500 tr/mn
TENSION	110-120 V ou 220-240 V 50-60Hz
LONGUEUR TOTALE	628 mm
LONGUEUR TUBE	300 mm
DIAMÈTRE DE L'APPAREIL	122 mm
POIDS NET	4 kg

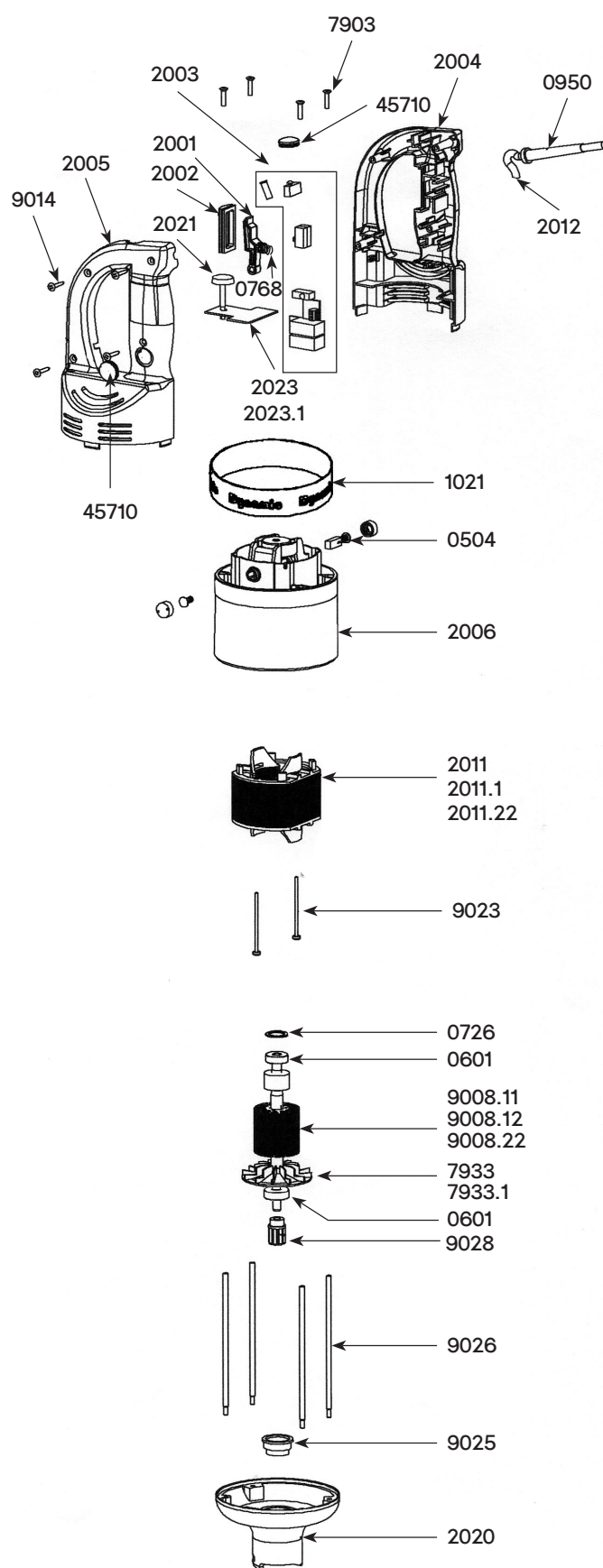
[www.dynamicmixers.com](http://www.dynamicmixers.com)

Dynamic - 518 rue Léo Baekeland BP57 - 85290 Mortagne sur Sèvre

Tél : +33 (0)2 51 63 02 72 • E-mail : [contact@dynamicmixers.com](mailto:contact@dynamicmixers.com)

Suivez-nous sur les réseaux sociaux !





## Nomenclature des pièces

## Code

Charbons avec bouchons (la paire)	0504
Roulement	0601
Rondelle élastique	0726
Ressort de sécurité	0768
Passe-fil	0950
Passe-fil pour cordon 115 V	0950.1
Filtre C.E.M.	0999.20
Étiquette de sécurité - Attention	1017
Bande décor "Dynamic"	1021
Étiquette d'identification 230 V	1075
Étiquette d'identification 115 V	1076
Interrupteur (minirupteur IW2)	1237
Voyant de mise sous tension 230 V	1241
Voyant de mise sous tension 115 V	1241.1
Levier de commande	2001
Protection du levier de commande	2002
Circuit de commande 230 V (+ 4 interrupteurs + condensateur)	2003
Circuit de commande 115 V (+ 4 interrupteurs + condensateur)	2003.1
Demi-poignée supérieure	2004
Demi-poignée inférieure	2005
Carter supérieur (équipé de porte-charbons)	2006
Bouchon variateur	2008
Poignée complète 230 V (cordon, voyant, bouchons, circuit et levier de commande)	2010
Poignée complète 115 V (cordon, voyant, bouchons, circuit et levier de commande)	2010.1
Masse 230 V (carter équipé de porte-charbons)	2011
Masse 115 V (carter équipé de porte-charbons)	2011.1
Masse à partir du n° 17/00001	2011.22
Cordon d'alimentation 2 fils + cosses 230 V après 2002	2012
Cordon d'alimentation 2 fils + cosses 115 V après 2002	2012.1
Cordon UK + cosses après 2002	2012.2
Cordon australien + cosses après 2002	2012.3
Carter aluminium inférieur (équipé d'une goupille + bague de roulement)	2020
Molette variateur	2021
Poignée complète 230 V avec variateur (à partir du N°040132)	2022
Poignée complète 115 V avec variateur (à partir du N°040132)	2022.1
Variateur 230 V	2023
Variateur 115 V	2023.1
Vis de tirants (les 4)	7903
Turbine	7933
Turbine à partir du n° 17/00001	7933.1
Induit 115 V sans moyeu d'accouplement	9008.11
Induit 230 V sans moyeu d'accouplement	9008.12
Induit à partir du n° 17/00001	9008.22
Cordon d'alimentation 2 fils 230 V avant 2002	9011
Vis de poignée (les 4)	9014
Vis de fixation masse (les 2)	9023
Bague de roulement	9025
Tirants (les 4)	9026
Moyeu d'accouplement	9028
Cordon d'alimentation 2 fils 115 V avant 2002	9040
Fil électrique pour porte-charbons 230 V (2)	9043
Cordon australien avant 2002	9066
Fil électrique pour porte-charbons 115 V (les 2)	9143
Bouchon de protection (l'unité)	45710

## PIED BLENDER CC MASTER - Réf AC265

### Nomenclature des pièces

### Code

Roulement	0601
Joint torique 30x3	0618
Bague autolubrifiante	0666
Bague d'étanchéité	0667
Goupille 3x20	0744
Cloche BLENDER MASTER	1402
Couteau BLENDER MASTER	1403
Entretoise pied BLENDER MASTER 300	1471
Arbre de transmission pied BLENDER MASTER 300	1474
Cage d'accouplement + goupille	9051
Embout noir	9847M90

