



GAMME MASTER

MX 91-500

Réf : MX045



DESCRIPTION

- Puissant, robuste.
- Simple d'utilisation.
- Pied fixe : excellente durée de vie de l'appareil.
- Bouton de sécurité.
- Interrupteur.
- Double isolation.
- Tube de plongée et cloche en acier inox pour une hygiène parfaite.
- Couteau Ti-Métal.
- Vitesse variable en option.

UTILISATION

Directement dans la marmite, il pulvérise en quelques minutes, les légumes cuits y compris le poireau, les oignons, etc...

Idéal pour réaliser d'excellents potages veloutés, soupes de poissons, panades, brunoises, mousselines, choux et épinards hachés, pâtes à crêpes, sauces, mayonnaises, brandades de morue, purées de légumes finement pulvérisées, bouillies, crèmes de fruits, etc.

Capacité : 40 à 100 Litres

CONSEILS D'ENTRETIEN

Rincer la partie inférieure du pied sous l'eau. Attention aux éclaboussures qui pourraient pénétrer par les fentes de ventilation du moteur et l'endommager irrémédiablement.

Pour plus d'efficacité lors du nettoyage, plonger le pied du mixeur dans un récipient contenant de l'eau et mettre en marche l'appareil pendant quelques secondes.

Nettoyer la poignée avec une éponge ou un chiffon humide.

Ne pas laver au jet d'eau ni au lave-vaisselle.



CARACTÉRISTIQUES TECHNIQUES

PUISSANCE	600 W
VITESSE	10500 tr/mn
TENSION	110 - 120 V ou 220 - 240 V
LONGUEUR TOTALE	800 mm
LONGUEUR TUBE	500 mm
DIAMÈTRE	110 mm
POIDS NET	3,6 kg

www.dynamicmixers.com

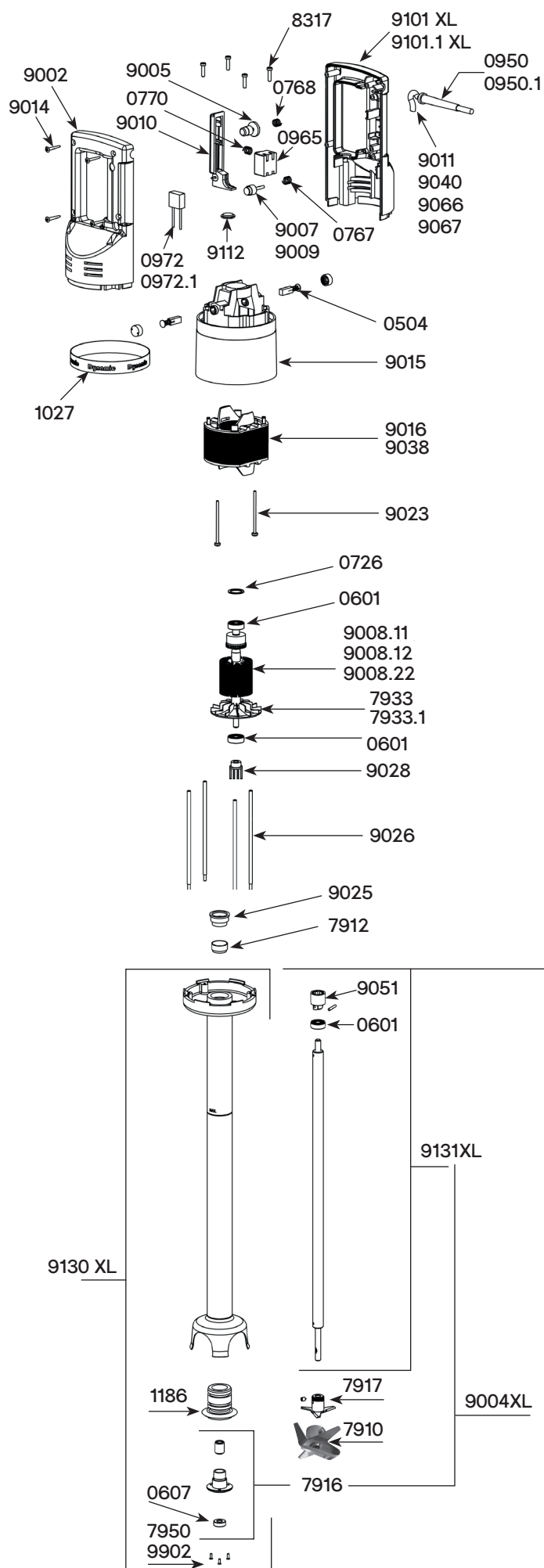
Dynamic - 518 rue Léo Baekeland BP57 - 85290 Mortagne sur Sèvre

Tél : +33 (0)2 51 63 02 72 • E-mail : contact@dynamicmixers.com

Suivez-nous sur les réseaux sociaux !



VUE ÉCLATÉE



Nomenclature des pièces

Code

Charbons avec bouchons (la paire)	0504
Roulement	0601
Bague d'étanchéité	0607
Rondelle élastique	0726
Ressort de verrouillage	0767
Ressort de sécurité	0768
Ressort rappel levier	0770
Passe-fil	0950
Passe-fil pour cordon 115 V	0950.1
Interrupteur U.L. (115 V / 230 V)	0965
Condensateur antiparasite 115 V	0972
Condensateur antiparasite + filtre 230 V	0972.1
Étiquette de sécurité - Attention	1017
Bande décor "Dynamic"	1027
Étiquette d'identification 230 V	1028XL
Étiquette d'identification 115 V	1029XL
Support palier + joint	1186
Couteau émulsionneur + vis	7910
Palier inf. sans vis (bague d'étanchéité, joint torique, bague autolubrifiante)	7916
Couteau avec vis	7917
Turbine	7933
Turbine à partir du n° 17/00251	7933.1
Vis de palier pour cloche alu (les 3)	7950
Vis de tirants (les 4)	8317
Demi-poignée supérieure	9002
Ensemble arbre, palier, couteau	9004XL
Bouton de sécurité	9005
Bouton de verrouillage	9007
Induit 115 V	9008.11
Induit 230 V	9008.12
Induit à partir du n° 17/00251	9008.22
Bouchon	9009
Levier de commande	9010
Cordon d'alimentation 2 fils 230 V	9011
Vis de poignée (les 4)	9014
Carter supérieur (équipé de porte-charbons)	9015
Masse 230 V (carter équipé de porte-charbons)	9016
Vis de fixation masse (les 2)	9023
Bague de roulement	9025
Tirants (les 4)	9026
Moyeu d'accouplement	9028
Masse 120V (+ carter équipé de porte charbons)	9038
Cordon d'alimentation 2 fils 115 V	9040
Fil électrique pour porte-charbons 230 V (les 2)	9043
Cage d'accouplement + goupille	9051
Cordon Australien	9066
Cordon UK	9067
Poignée complète 230V(boutons, cordon, interrupteur, condensateur + filtre)	9100XL
Poignée complète 120V(bouton, cordon, interrupteur, condensateur)	9100.1XL
Demi-poignée inférieure 220-240V	9101XL
Demi-poignée inférieure 110-120V	9101.1XL
Bouchon variateur	9112
Pied complet (entretoise, carter, palier, arbre, vis, couteau)	9129XL
Entretoise avec carter, palier, vis	9130XL
Arbre de transmission (roulement, cage d'accouplement)	9131XL
Fils électrique pour porte charbons 120V (les 2)	9143
Vis de palier pour cloche inox (les 3)	9902